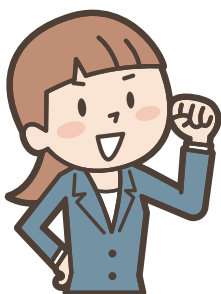


さいたま市内中小企業向け福利厚生サービス
ワークジョイさいたま



入会金・会費無料

キャンペーン



キャンペーン期間

2021年 7月1日(木) >>> 9月30日(木)

期間中の未加入事業所の新規ご入会で
入会金(500円/名)
と
1ヵ月分の会費(600円/名)

が

0円

※事業所単位での新規入会が対象となります。
※入会后6ヵ月間は退会できません。

わずかな費用からはじめる福利厚生制度!

レジャー施設の優待割引をはじめ、従業員の結婚・出産・子の就学祝い金や傷病休業見舞金等の慶弔等給付。人間ドック受診料の一部補助等の各種サービスが1ヵ月600円/1名の会費で利用できます。

※チラシ裏面にもサービス内容のご案内があります。

活気ある職場づくり、働く皆さんのモチベーションアップに!

従業員の待遇改善に『給与』や『勤務条件』だけでなく、『福利厚生』も考えてみませんか?



業務の負担が軽減されます!



福利厚生を導入し、従業員の待遇を改善することで、採用活動でのアピールや定着率アップが図れます!

さいたま市
100%出捐

WORKJOY

ワークジョイさいたま

勤労者福祉サービスセンター (愛称: ワークジョイさいたま)

TEL.048(840)1133/FAX.048(859)1711

〒338-0002 さいたま市中央区下落合5-4-3 さいたま市産業文化センター4階

E-mail: workjoy@sozo-saitama.or.jp

営業時間/8:30~17:15 休業日/土・日・祝日及び年末年始

<https://www.sozo-saitama.or.jp/workjoy>



公益財団法人さいたま市産業創造財団



