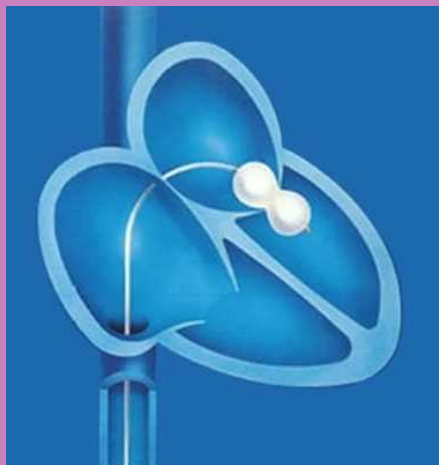
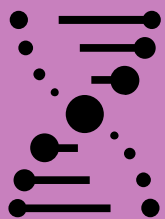
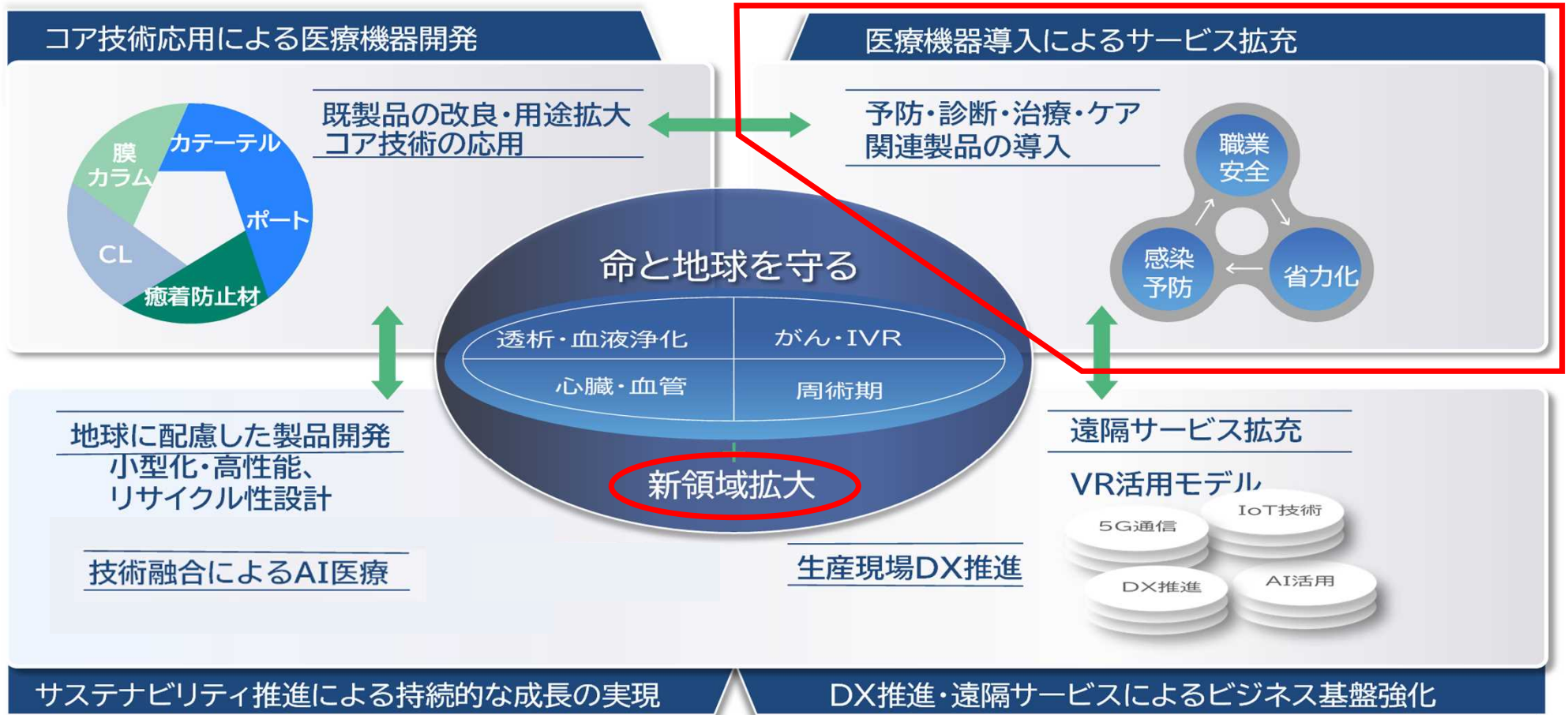


医療機器に関するneedsのご紹介

東レ株式会社 医薬・医療事業企画推進部



基本方針: 命と地球を守る製品とサービスで社会に貢献する



東レメディカル取り扱いの領域<①透析治療、②血液浄化、③心臓・血管、④がん・放射線治療、⑤周術期> 取り扱いラインナップ

透析事業領域

中空糸型透析器
血液透析濾過器
透析用水作成装置
透析管理システム
透析用監視装置
透析関連生体モニタリングシステム
吸着型血液浄化器
血液回路

心・血管治療領域

心房細動
カテーテルアブレーションシステム
バルーン拡張式
弁形成術用カテーテル
hitoe® 電極ユニット
長時間心電図記録器
心電心音図測定装置

がん・放射線治療領域

ヘパリン使用長期的使用
注入用植込みポート
加圧式医薬品注入器
放射線防護用
術者向け眼鏡
中心循環系マイクロカテーテル
汎用超音波画像診断装置
閉鎖式薬剤移注システム

急性血液浄化領域

持続緩除式血液浄化器
多用途血液処理用装置
多用途血液回路
凝固測定用経過時間
タイマ
エンドトキシン除去向け
吸着型血液浄化用浄化器

周術期領域

各種手術用手袋・検査用手袋
弾性ストッキング
各種気管チューブ
患者加温装置
加圧式医薬品注入器
(麻酔)

参考: 東レメディカル事業紹介 <https://www.toray-medical.com/business/index.html>

診療科毎での販売効率向上には導入品の存在は重要

	透析	救急・集中	IVR・循環器
自社開発品	<p>ダイアライザー 透析装置</p> 	<p>イントナシソ吸着カラム 持続緩徐式血液濾過器</p> 	<p>弁拡張用バルーン アブレーションカテーテル 埋込ポート</p> 
導入品		<p>ビデオ喉頭鏡</p> 	<p>携帯型超音波 放射線防護眼鏡</p> 

ここに加えることができる開発後期品、既承認取得品を求めています。

'TORAY'

Innovation by Chemistry