

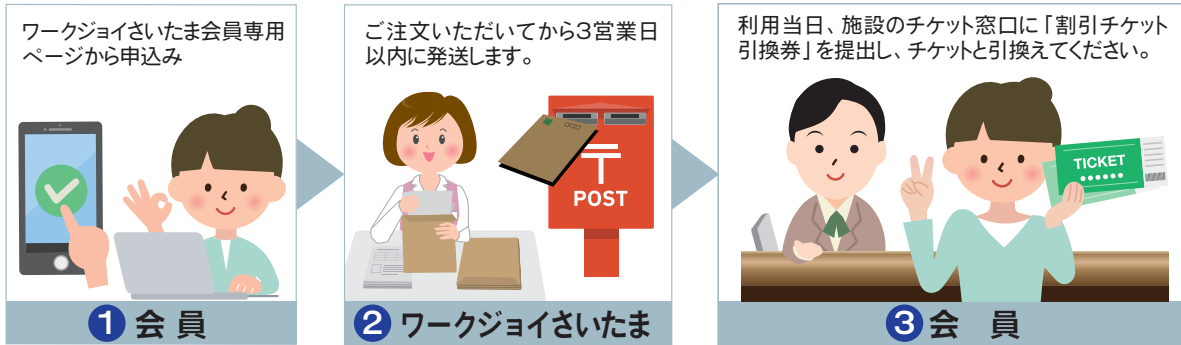
東武動物公園・西武園ゆうえんち



人気のレジャー施設の割引チケット引換券を、ワークジョイさいたまが販売します。ホームページまたは電話でお申込みください。

☎ 営業時間及び定休日等 所 所在地 他 対象施設 (店舗)、その他施設からのお知らせ等

共通利用方法



事前にワークジョイさいたままで購入してください(コンビニエンスストア決済・代金引換郵便)

埼玉県

東武動物公園

「遊園地入園、アトラクション乗り放題(コイン遊具、一部施設除く)」がセットになったお得なアトラクションチケットです。

☎ 0480-93-1200 <https://www.tobuzoo.com>

特典	区分	通常料金	会員料金	※夏季プールをご利用いただく場合、東武動物公園のホームページにて、別途日付指定の「プール入場券」の購入が必要となります。 ※掲載した料金及び施設情報は、令和6年1月末現在のものです、変更となる場合があります。
	大人(18歳以上)	5,300円	3,300円	
	中人(中・高校生)	5,000円		
	小人(3歳から小学生)・シニア(60歳以上)	4,000円		

☎ ワークジョイさいたまホームページまたは電話で申込後、割引チケット引換券を購入してください。(上記参照 ※先着順のため、券がなくなり次第終了)

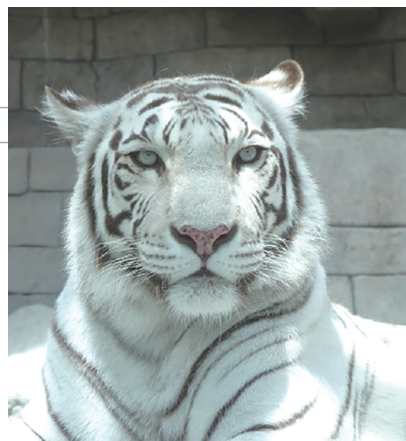
<利用制限> 年度内 10枚まで <有効期限> 令和7年3月31日

※先着順のため、券がなくなり次第終了となります。

※営業時間、休園日については、直接施設にお問合せください。

※チケット購入後のキャンセル・払い戻しはできませんのでご注意ください。

☎ 埼玉県南埼玉郡宮代町須賀110

ハイブリッド・レジャーランド
東武動物公園

埼玉県

西武園ゆうえんち

「入場料+園内アトラクション乗り放題(「ふしぎ駄菓子屋 銭天堂 ザ・リアル」を除く)」がセットになったお得なチケットです。追加料金なしで夏季プールも利用いただけます。

☎ 04-2929-5354 <https://www.seibu-leisure.co.jp/amusementpark/index.html>

特典	区分	通常料金	会員料金
	大人(中学生以上)	4,900円	3,500円
	小人(3歳~小学生以下)	3,600円	2,500円

※上記チケットで夏季プールも利用いただけます。

☎ ワークジョイさいたまホームページまたは電話で申込後、割引チケット引換券を購入してください。(上記参照 ※先着順のため、券がなくなり次第終了)

<利用制限> 年度内 5枚まで <有効期限> 令和6年9月30日

※先着順のため、券がなくなり次第終了となります。

※営業時間、休園日については、直接施設にお問合せください。

※チケット購入後のキャンセル・払い戻しはできませんのでご注意ください。

☎ 埼玉県所沢市山口2964

巻末補助券
(正会員限定)

申請・予約



新規提携施設

快活フロンティア法人優待

快活フロンティアでは、あらゆる世代の方が楽しめる幅広い"遊び方"がラインナップ。
ワークジョイさいたま会員本人とそのご家族がご利用いただけます。

ご優待 利用方法

STEP 1

スマートフォンでQRコードを読み取る、
またはURLを入力する



<https://corp.cotedazur.jp/>

STEP 2

下記のIDとパスワードでログイン



STEP 3

ご利用の施設をタップし、ご優待画面を
スタッフに提示してください。



特典内容は
下記参照

快活 CLUB

必要な時に必要なだけ・お得な料金で、様々なお席・お部屋をご提供する「シェアリングスペース業態」です。

特 入会金無料+室料10%割引

カラオケ COTE D'AZUR コート・ダジュール

上質な空間と最新カラオケ、本格的なお食事をお楽しみいただけます。

特

●カラオケ特別割引

・「室料最初の1時間無料or人数分ワンドリンクサービス」
・「フリータイム総額10%OFF」

●パーティーコース特別割引

「全品飲み放題+お料理+お部屋代3時間コース」を特別価格で!

FIT 24

毎日24時間いつでも「快適なトレーニング環境」と「充実したサービス」を提供する、フィットネスジムです。

特

●実施中の入会キャンペーン割引の適用
●キャンペーン割引適用後、月会費永久割
1,000円引き

FIT24 インドア ゴルフ

練習をもっと快適にご利用いただくために「スイング診断機」と「充実のサービス」を提供する屋内ゴルフ練習場です。

特

●実施中の入会キャンペーン割引の適用
●キャンペーン割引適用後、月会費永久割
1,000円引き

あなたのスタイリスト AOKI MEN'S LADIES'

メンズ、レディースのビジネスウェアから、カジュアル、フォーマルまで充実した品揃えです。

特

商品総額から5%割引

<問合せ> 法人会員様問合せ先(法人窓口)

TEL:045-590-4988(受付時間 月~金曜 11:00~18:00) houjin@kaikatsufontier.co.jp



巻末補助券
(正会員限定)



申請・予約



新規提携施設

「アソビュー！」クーポンコード



「アソビュー！」はレジャー・遊び・体験スポットを検索・予約できる、日本最大級の遊び予約サービスです。同サービスの決済時に使用できるクーポンコードを、3個配布いたします(年度内最大3,000円割引)。

アソビュー!
忙しい毎日の方にも
もっとかんたんに
もっとお得に
もっと充実した
週末を。

アソビュー!の割引価格からさらにクーポンコードで割引!

アソビュー!から購入可能なサービスの一例

那須サファリパーク

日付指定入園券+ライオンバス+エサやり
4,500円~

東京スカイツリー

日時指定券(天望デッキ)
1,800円~

すかいらーくWeb優待券

すかいらーくWeb優待券
¥10,000分
全国のすかいらーくグループで利用できる
お食事券10,000円分 9,500円~

※値段や内容等は変更となる場合がございます。あらかじめご了承ください。

年度内最大 **3,000円分** 割引できます ※1,000円/1決済×3回

- 【利用資格】1回の決済(税込1,000円以上)につき1個のクーポンコードを使用でき、年度内3回までご利用いただけます。
- 【利用方法】年度初めのガイドブック送付時、もしくは新規入会時にクーポンコードを紙媒体で配布いたします。次ページの「利用方法」をご参照の上、配布されたクーポンコードを入力してご使用ください。
- 【注意事項】●有効期限は令和7年3月31日までとなっておりますが、退会後の利用はできません。
※退会後のクーポンコードの利用が判明した場合は、割引金額(補助金額)を返還していただきます。
●クーポンコードの追加配布はありません。
●クーポンコードの転売・転貸行為(売買、譲渡、ネットオークションへの出品等)を一切禁止します。
●クーポンコードの再交付はできませんので大切に保管してください。

アソビュー!ゲストサポート問合せ <https://www.asoview.com/brand/contactsupport/>

利用方法

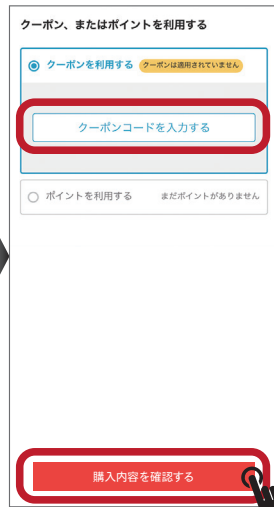
「アソビュー！」の公式サイト (<https://www.asoview.com/>)、または公式モバイルアプリ (iOS版・Android版) から新規登録の上、以下の手順に沿ってご利用ください。



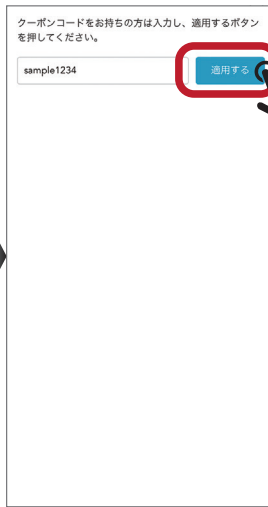
STEP 1 クーポンコードを使用して割引購入する



① 購入したいチケットを選択の上、[購入に進む]または[枚数選択]>[購入に進む]をタップする。



② 必要事項を入力し、[クーポンコードを入力]をタップする。



③ 36ケタ(ハイフン含む)のクーポンコードを入力の上[適用する]をタップすると、クーポンが適用されます。

※他のクーポンやポイントとの併用不可



④ お支払い情報を入力し、[購入を確定する]をタップします。購入完了画面に移行して、購入完了です。

※購入後のキャンセルはできません。

STEP 2 利用当日の操作方法

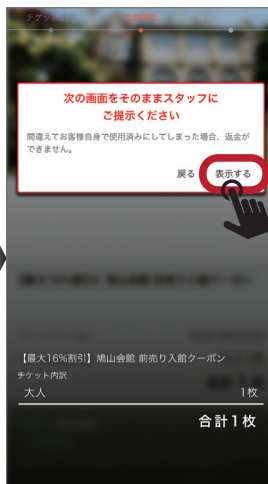


① 「アソビュー！」の公式サイトまたはアプリを開き、メニューから[予約管理]をタップ。



② 使用したいチケットを選び、[チケットを使用する]をタップする。

※複数枚所持されている場合は、枚数を指定してください。



③ [表示する]をタップして、表示された画面を入場時(受付時)にスタッフに提示してください。

※施設により、QRコードを提示する場合もございます。



受付完了!
お楽しみください!

支払い方法 利用可能なクレジットカード及び決済アプリ

※スポットやサービスによって利用可能なお支払い方法が異なる場合がございます。



巻末補助券
(正会員限定)



申請・予約



新規提携施設

レジャー施設

関東近郊のレジャー施設等を会員特別料金で利用できます。

※各施設料金改定の際は、会員証提示料金、補助券料金に変更となる場合があります。変更の際はホームページでご案内いたします。

特 特典 (優待割引 他) **営** 営業時間及び定休日等 **所** 所在地 **他** 対象施設 (店舗)、その他施設からのお知らせ等

埼玉県さいたま市北区

さいたま市大宮盆栽美術館

日本を代表する名品盆栽をはじめ、盆器、水石、絵画資料などを収集し、公開している世界で初めての公立の盆栽美術館です。

☎048-780-2091 <https://www.bonsai-art-museum.jp/>

区分	観覧料	
	通常料金	会員証提示料金
一般	310円	200円
高大生・65歳以上	150円	100円
小中学生	100円	50円

※会員証の提示で本人含め5名まで

営 3月～10月 9:00～16:30 ※入館は16:00まで
11月～2月 9:00～16:00 ※入館は15:30まで
木曜日 (祝日の場合は開館)
年末年始休館、その他臨時休館あり
所 さいたま市北区土呂町2-24-3



埼玉県さいたま市緑区

見沼ヘルシーランド

お風呂、温水プール、アスレチックルーム、レストランなどが備わった健康維持と心のふれあいがテーマの総合施設です。

☎048-878-0901 <http://healthyjabd.web.fc2.com/index.html>

区分	補助券料金 ※ () は通常料金	
	一般	60歳以上、児童生徒
市内	800円 (1,100円)	240円 (540円)
市外	1,240円 (1,540円)	460円 (760円)
市内障害	250円 (550円)	無料 (270円)
市外障害	470円 (770円)	無料 (380円)

営 火～日曜 10:00～20:30
(最終入館時刻20:00)
月曜日 (祝日の場合は後日休館)
所 さいたま市緑区大崎322-1
他 < 利用枚数 > 年度内4枚まで



埼玉県さいたま市浦和区

うらわ美術館

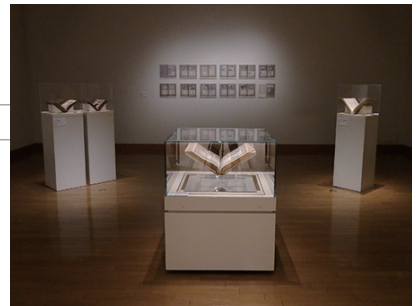
地域ゆかり作家の作品と美術作品としての本を多数収蔵しています。常設展はなく、企画展を年3回程開催しています。

☎048-827-3215 <https://www.city.saitama.jp/urawa-art-museum/>

特典 展覧会観覧料 団体料金適用

※展覧会観覧料は展覧会により異なります。
※開館時間は、展覧会によって異なる場合があります。
※会員証の提示で本人含め5名まで

営 10:00～17:00、金曜、土曜のみ20:00まで
(展示室の入室は閉館30分前まで)
月曜日 (祝日の場合は翌平日)
年末年始、その他臨時休館あり
所 さいたま市浦和区仲町2-5-1 浦和センチュリーシティ3階
※お車で越しの場合は、当ビル地下の公営駐車場 (有料) をご利用ください。



埼玉県さいたま市桜区

サイデン化学アリーナさいたま

スポーツで輝くあなたを応援します!!

☎048-851-5050 <http://sai-kinen-spomachi.jp/>

区分	利用料金	
	通常料金	補助券料金
温水プール	一般・学生	410円 190円
	児童・生徒	200円 無料
トレーニング室	一般・学生	520円 300円
	児童・生徒	260円 60円

※オムツ乳幼児の入場不可
※小学1年生以下の入場には、必ず保護者 (18歳以上) の同伴が必要です。
※トレーニング室の「児童・生徒」は高校生以上がご利用いただけます。
※身体障害者は、さいたま市の減免規程を適用し、利用券との併用が可能です。
営 9:00～21:00 ※電話受付は20:00まで
※小学生・中学生のみのご利用は18:00まで
所 さいたま市桜区道場4-3-1



埼玉県川越市

トリック3Dアート in COEDO

「王様のブランチ」、「ZIP」などでも紹介!世界のメディアに取り上げられた服部正志氏の作品を選抜して展示しています。

☎049-298-4727 <http://kawagoe-trickart.com/>

特典 通常入館料より50円割引!
(高校生以上 通常800円→750円、4歳~中学生 通常600円→550円)

☎ 10:30~17:30 (最終入館17:00)
火曜休 (祝日の場合は翌日。他に作品入れ替え日など、ホームページで予告します。)
〒埼玉県川越市元町1-13-1



サービス利用案内

全福センター

慶弔等給付
人間ドック他

健康&スポーツ

チケット・金券

レジャー

トラベル

自己啓発

暮らしのサービス

埼玉県深谷市

アクアパラダイス パティオ

☎048-574-5000 <https://www.patio.or.jp/>

区分	利用料金		
	通常料金	会員証提示料金	補助券料金
一般(高校生以上)	2,000円	1,400円	1,100円
小・中学生	1,000円	700円	400円

☎ 補助券及び会員証持参のお客様は、フロントまでお越しください。
※会員証の提示で本人を含め4名まで
〒埼玉県深谷市榎合763

＜ご利用上の注意事項＞

- ※お子様のご入場は2歳からとなります。(小学3年生以下のお子様だけの入場は不可)
- ※食べ物を持ち込み不可
- ※水遊び用パンツご利用の際は、幼児プール・若水プールのみのご利用になります。
- ※水着を着用されない方のプールゾーンへの入場不可(付添者も同様)
- ※外ター等ある方はラッシュガードの着用をお願いします。
- ※25mプールでは水泳帽の着用が必要です。
- ※夏期シーズン(7、8月)は上記料金で、入場券を購入してから3時間までの時間制となり、超過した場合は30分ごとに一般200円、小中学生100円の超過料金が別途必要となります。
- ※2月はメンテナンス休館



埼玉県加須市

むさしの村

小さなお子様から大人の方まで楽しめる、収穫体験ができる遊園地です。

☎0480-61-4126 <http://www.musashinomura.co.jp/>

区分	利用料金			
	通常料金	会員証提示料金	補助券料金	
入園料	大人	1,200円	1,000円	700円
	小人・シニア	650円	500円	200円
フリーパス	大人	3,200円	3,000円	2,500円
	小人・シニア	2,600円	2,400円	1,900円

※大人:中学生以上
小人:3歳~小学生
シニア:65歳以上
※フリーパスは入園+乗物乗り放題
※3歳未満は無料
※3月~11月の毎週日曜と祝日は、無料送迎バスあり

☎ 9:30~16:00 (季節により異なりますので、詳しくはホームページをご覧ください。)
〒埼玉県加須市志多見1700-1



埼玉県上尾市

上尾市健康プラザわくわくランド

全長50mの滑り台があるプールエリア、大浴場、トレーニングルーム、キッズスペースなど、一日楽しめる施設となっております。

☎048-783-1126 <https://www.saispo.jp/wakuwaku/>

区分	入館料	
	通常料金	補助券料金
一般	600円	300円
60歳以上	300円	無料
小学生・中学生	300円	無料

※未就学児無料

☎ 10:00~21:00
(最終入館20:20(1月3~5日、12月29・30日は17:00まで))
水曜休 (祝日の場合はその翌日)
1月1日、2日、12月31日は休み
※その他臨時休館日がございますので、詳細は当施設までお問合せください。
〒埼玉県上尾市西貝塚17-1



埼玉県上尾市

埼玉アイスアリーナ

☎048-775-3456 <http://www.saitama-icearena.com/>

区分	滑走料割引		
	通常料金	会員証提示料金	補助券料金
大人(高校生以上)	1,200円	1,100円	1,000円
小人(中学生以下)	700円	600円	500円

※滑走料のみ割引が適用されます。
※会員証の提示で本人を含め6名まで
※会員証提示と補助券利用の併用不可

☎ 10:00~17:45 / 年中無休
※設備点検及び競技会、イベント等により、時間変更やご利用できない場合もございます。事前にホームページ等で確認してください。
〒埼玉県上尾市日の出4-386 (さいたま水上公園内)
※掲載した料金は令和6年1月末現在のものです、変更となる場合があります。
☎ <利用枚数> 年度内4枚まで



巻末補助券
(正会員限定)



申請・予約



新規提携施設

東京都

マクセル アクアパーク品川

音・光・映像と生きものが融合した“可変性”のある展示やイベントを展開する「TOKYO最先端エンターテインメント」です。

☎03-5421-1111 <https://www.aqua-park.jp>

特典

水族館入場券

区分	通常料金	会員証提示料金	補助券料金
大人(高校生以上)	2,500円	2,300円	1,700円
小・中学生	1,300円	1,200円	600円
幼児(4歳以上)	800円	700円	100円

※1グループ5名まで
 ※他の割引券との併用不可
 ※日時指定のWEB入場整理券を実施する場合がございます。
 ※掲載した料金は令和6年1月末現在のもので、変更となる場合があります。

📍東京都港区高輪4-10-30



東京都

浅草花やしき

狭い園内にアトラクション目押し!ピクニック手箱みたいな花やしき。

☎03-3842-8780 <https://www.hanayashiki.net/>

特典

回数券

区分	通常料金	補助券料金
10枚綴り	1,000円	400円

※別途、入園料が必要です。
 大人:中学生~64歳 1,200円
 小人:5歳~小学生 600円
 シニア:65歳以上 600円
 幼児:0歳~4歳 無料

📍東京都台東区浅草2-28-1



東京都

サンリオピューロランド

ハローキティをはじめとした、たくさんのサンリオキャラクターと会える全館屋内型テーマパーク。

☎042-339-1111(9:30~17:00 休館日を除く) <https://www.puroland.jp>

特典

デイバスポort ※ご来場日によってパスポート価格が異なります。

大人(18歳~64歳)		小人(3歳~高校生)・シニア(65歳以上)	
通常料金	補助券料金	通常料金	補助券料金
3,900円 ~5,900円	ご来場当日の 窓口価格から900円引き	2,800円 ~4,800円	ご来場当日の 窓口価格から900円引き

※巻末の補助券をサンリオピューロランドチケット窓口へ提出し、当日窓口にてパスポートをご購入ください。

※アフタヌーンパスポートは対象外です。(2歳以下のお子様は無料です)
 ※サンリオピューロランドへのご来場には事前の来場予約が必要です。
 ※ご来場日によって、パスポート価格が異なります。
 ご来場時期によって、上記通常料金と設定が異なる場合がございます。
 詳しくはサンリオピューロランド公式ホームページでご確認ください。

📍休館日:不定休 📍東京都多摩市落合1-31



© 2024 SANRIO CO., LTD. APPROVAL No.P1501286

東京都

シーライン東京 東京ベイ・クルージングレストラン『シンフォニー』

☎03-3798-8101 <https://www.symphony-cruise.co.jp>

特典

レストラン商品

クルーズ名	出発時間(所要時間)	通常料金		会員証提示料金	
		大人	小人	大人	小人
ランチ	11:50(130分)	8,000円~	6,400円~	7,200円~	5,760円~
アフタヌーン	15:00(50分)	2,800円~	1,900円~	2,520円~	1,710円~
サンセット	16:20(120分)	10,500円~	8,400円~	9,450円~	7,560円~
ディナー	19:00(150分)	12,500円~	10,000円~	11,250円~	9,000円~

※大人:12歳以上/小人:6歳以上12歳未満
 ※レストラン商品の他に、パーティー個室利用を会員料金でご用意しております。
 詳細は、シンフォニー予約センターへお問合せください。

利 予約の際、電話でワークジョイさまの会員である旨を伝えてください。乗船当日、日の出埠頭営業所(乗り場窓口)で会員証をご提示ください。

📍10:00~18:00
 📍東京都港区海岸2-7-104



東京都

東京サマーランド

東京サマーランドは天気や季節を気にせず遊べる屋内プールや夏には屋外プール(夏季のみ)があります! 夏を味わうなら絶対サマーランドでしょ!



☎042-558-6511 (東京サマーランド予約センター) <https://www.summerland.co.jp/>

区分	【1Dayパス】プール+遊園地のりもの乗り放題									
	春季期間/秋季期間				夏季A期間		夏季B期間		夏季C期間	
	4月1日~6月24日/ 10月5日~14日		6月の土曜、日曜 (6月29日、30日除く)							
	通常料金	補助券料金	通常料金	補助券料金	通常料金	補助券料金	通常料金	補助券料金	通常料金	補助券料金
大人	2,600円	1,500円	3,600円	1,500円	4,100円	3,000円	4,700円	3,000円	5,400円	3,700円
中学生	2,100円	1,000円	3,200円	1,000円	3,500円	1,900円	3,900円	1,900円	4,700円	2,900円
小学生	1,500円	500円	2,600円	500円	2,800円	1,900円	3,200円	1,900円	3,800円	2,900円
幼児・シニア	1,000円	無料	1,900円	無料	2,100円	900円	2,100円	900円	2,800円	1,600円

※夏季A期間:6月29日~7月12日、9月9日~30日
 夏季B期間:7月13日~31日、8月の平日(8月8日~18日除く)、9月1日~8日
 夏季C期間:8月の土曜、日曜、8月8日~18日
 ※料金は消費税を含んでいます。
 ※大人:高校生~64歳/幼児:3歳~未就学児(3歳未満は無料)/シニア:65歳以上
 ※園内へは、ビン、カン類、刃もの類、危険物は持込みできません。
 ※イレズミ・タトゥー(シール・ペイントも含む)のある方のご入園をお断りしております。
 ☎10月15日から冬季休園期間となります。
 ※営業日、営業時間、営業エリア、注意事項等については、東京サマーランド公式ホームページをご確認ください。
 ☎東京都あきる野市上代継600



サービス利用案内

全福センター

人間ドック他

慶弔等給付

健康&スポーツ

チケット・金券

レジャー

トラベル

自己啓発

暮らしのサービス

東京都

東京ジョイポリス

雨の日も快適に遊べる、国内最大級の屋内型遊園地!
絶叫マシンや話題のVRアトラクションなど、幅広い方にお楽しみいただけます。



☎03-5500-1801 <https://tokyo-joypolis.com>

区分	通常料金	補助券料金
大人(18歳以上)	5,000円	4,300円
小人(小・中・高生)	4,000円	3,300円

※小学生未満、妊婦、60歳以上の方は入場無料
 ※アトラクション・他ゲーム機は有料

☎ 東京都港区台場1-6-1
 DECKS Tokyo BEACH 3~5F
 ☎ 最新の情報は、公式ホームページでご確認ください。



東京都

東京ドームシティ アトラクションズ

ファミリー、カップル、友達同士など、誰と行っても楽しめるアトラクションが盛りだくさん!



☎03-3817-6001 <https://at-raku.com/>

区分	通常料金	補助券料金
大人(18歳以上)	4,500円~4,800円	2,800円
シニア(60歳以上)・中人(中高生)	3,900円~4,200円	2,200円
小人(小学生)	3,100円~3,500円	1,800円
幼児(3歳~小学校入学前)	2,200円~2,400円	1,000円

☎ 10:00~20:00 年中無休
 ※営業時間は季節や曜日、イベントによって異なります。ご利用前にホームページ等で最新情報をご確認ください。
 ☎ 東京都文京区後楽1-3-61



栃木県

那須高原りんどう湖ファミリー牧場

山と湖と緑に囲まれた夢と楽しさあふれるレジャーランドパークです。
お子様から大人の方まで一日を楽しくお過ごし頂けます。



☎0287-76-3111 <https://www.rindo.co.jp/>

区分	通常料金	優待料金
大人(中学生以上)	4,900円	4,200円
小学生	4,100円	3,500円
幼児(3歳~未就学)	3,800円	3,200円

☎ ①ワークジョイさいたまのホームページ(会員専用ページ)から「優待券」をお申込みください。
 ②ワークジョイさいたまから「優待券」を郵送します。
 ③利用当日、施設のチケット窓口にて「優待券」を提出してください。
 ☎ 9:00~17:00(季節により異なります)/不定休(お問合せください)
 ※12月~3月は、乗り物運休の可能性がございます。
 ☎ 栃木県那須郡那須町高久丙414-2



栃木県

那須ハイランドパーク

那須高原の大自然に囲まれた北関東最大級の遊園地。8種類のコースターをはじめ、急流下りの「リバーアドベンチャー」や、那須を一望できる「大観覧車」など、約40種類以上のアトラクションが盛り沢山。室内VRアトラクションが充実しており雨の日でも十分楽しめます！

☎0287-78-1150 <https://www.nasuhai.co.jp/>

特典 ファンタジーバスケット		
区分	通常料金	優待料金
大人(中学生以上)	6,100円	5,500円
小人(3歳~小学生)	4,400円	3,500円
シニア(65歳以上)	4,400円	3,500円

- ☑ ① ワークジョイさいたまのホームページ(会員専用ページ)から「優待券」をお申込みください。
 ② ワークジョイさいたまから「優待券」を郵送します。
 ③ 利用当日、施設のチケット窓口にて「優待券」を提出してください。
 ※会員証提示による割引はありません。

☑ 営業時間、定休日は公式ホームページをご確認ください。
 ※天候状況により、臨時休園する場合がございます。※営業時間は、入園状況により変更する場合がございます。
 ☑ 栃木県那須郡那須町高久乙3375

栃木県

那須の森の空中アスレチック NOZARU(ノザル)

『NOZARU』は、那須ハイランドパークのオフィシャルホテル「那須高原TOWAビューアコテージ in NASU HIGHLAND RESORT」の敷地内約25,000㎡の森林と傾斜地を利用した日本最大規模の空中アスレチック。

☎0287-78-2900 <https://nozaru.net/>

特典 利用料金		
区分	通常料金	優待料金
ノザルコース	大人	4,600円 3,800円
	小人	3,600円 2,800円
子ザルコース	大人	3,600円 3,200円
	小人	2,000円 1,600円
キツネノボリコース	大人	800円 500円
	小人	1,000円 500円

- ☑ ① ワークジョイさいたまのホームページ(会員専用ページ)から「優待券」をお申込みください。
 ② ワークジョイさいたまから「優待券」を郵送します。
 ③ 「優待券」にあるQRコードより事前予約してください。
 ④ 利用当日、施設のチケット窓口にて「優待券」を提出してください。
 <利用条件> ノザル:身長130cm~185cm、体重25kg~110kg
 子ザル:身長110cm~185cm
 ☑ 9:00~17:00(最終受付15:00)
 ☑ 栃木県那須郡那須町高久乙3375

※小人は小学生以下
 ※会員証提示による割引はありません。

千葉県

清水公園

国内最大級の規模を誇るアスレチックでスリルと冒険が楽しめます。

☎04-7125-3030 <https://www.shimizu-kouen.com/>

区分	アスレチック料金 ※12月30日~1月1日は休場								
	3月~11月、特定日を除く			特定日 4/27~5/6、8/10~8/18、9/14~9/23			12月~2月(令和7年)		
	通常料金	会員証提示料金	補助券料金	通常料金	会員証提示料金	補助券料金	通常料金	会員証提示料金	補助券料金
大人(中学生以上)	1,500円	1,400円	1,100円	2,000円	1,900円	1,600円	1,200円	1,100円	800円
小学生	1,000円	900円	600円	1,200円	1,100円	800円	800円	700円	400円
シルバー	750円	750円	450円	1,000円	1,000円	700円	600円	600円	300円
幼児(3歳以上)	500円	500円	200円	500円	500円	200円	500円	500円	200円

☑ ご来場は事前予約制です。ホームページより予約をお願いします。☑ 千葉県野田市清水906

千葉県

千葉県江川海岸潮干狩場

「黄金のはまぐり」探しのイベントを実施。見つけた方にのみ「江川産のり」をプレゼント！

☎0438-41-2234 <http://www.egawa-gyokyou.or.jp/shiohigari.html>

特典 潮干狩り料金			
区分	通常料金	会員証提示料金	補助券料金
大人(中学生以上)	2,000円	1,900円	1,400円
小人(4歳以上~小学生)	1,000円	950円	450円

※熊手レンタル100円
 ※大人は2kg、小人は1kgまで採れます。超過採分は、1kgにつき1,000円が別途必要です。

- ☑ 令和6年4月9日~7月7日まで
 ※入場可能日・入場時間については、「潮見表」をご確認ください。
 ※令和6年の渡し船は欠航とさせていただきます。
 ※ペットの入場はお断りいたします。
 ☑ 千葉県木更津市江川576-6

神奈川県

横浜・八景島シーパラダイス

テーマの異なる4つの水族館とアトラクション、ショッピングエリア、レストラン、ホテルなどが併設する複合型海洋レジャー施設!

☎045-788-8888 <https://www.seaparadise.co.jp>

特典 アクアリゾートバス(水族館4施設バス)			ワンデーバス(アクアリゾートバス+プレジャーランドバス)		
区分	通常料金	補助券料金	区分	通常料金	補助券料金
大人・高校生	3,300円	2,500円	大人・高校生	5,600円	4,400円
小・中学生	2,000円	1,300円	小・中学生	4,000円	3,000円
幼児(4歳以上)	1,000円	400円	幼児(4歳以上)	2,300円	1,400円
シニア(65歳以上)	2,800円	2,000円	シニア(65歳以上)	4,000円	3,000円

※掲載した料金は令和6年1月末現在のものです。変更となる場合があります。



☒神奈川県横浜市金沢区八景島

※入場制限を行う場合がございます。ご来島前に、必ず公式webサイトをご確認ください。

宮城県

仙台うみの杜水族館

いのちきらめく、うみの杜。海と人、水と人との、新しい「つながり」をうみだす水族館。

☎022-355-2222 <https://www.uminomori.jp/umino/>

特典 入館料		
区分	通常料金	補助券料金
大人(18歳以上)	2,400円	1,600円
中・高校生(12~18歳)	1,700円	900円
小学生(6~12歳)	1,200円	500円
幼児(4歳~未就学児)	700円	100円
シニア(65歳以上)	1,800円	1,000円

☒宮城県仙台市宮城野区中野4-6

※入場制限を行う場合がございます。ご来館前に必ず公式webサイトをご確認ください。 ※掲載した料金は令和6年1月末現在のものです。変更となる場合があります。



新潟県

上越市立水族博物館 うみがたり

キミと日本海の物語がはじまる。

☎025-543-2449 <https://www.umigatari.jp/>

特典 入館料		
区分	通常料金	補助券料金
大人(18歳以上)	1,800円	1,100円
高校生	1,100円	400円
小・中学生	900円	200円
幼児(4歳以上)	500円	無料
シニア(65歳以上)	1,500円	800円

☒季節・期間により異なります。

☒新潟県上越市五智2-15-15

※入場制限を行う場合がございます。ご来館前に必ず公式webサイトをご確認ください。 ※掲載した料金は令和6年1月末現在のものです。変更となる場合があります。



福島県

スパリゾートハワイアンズ

高低差・長さ日本一のボディスライダーで楽しささらにパワーアップ。プール、温泉、ポリネシアンショーなど常夏の楽園を満喫!

☎0570-550-550 <https://www.hawaiians.co.jp/>

特典 入場料(平日料金)				特典 入場料(土日祝日・特定期料金)			
区分	通常料金	会員証提示料金	補助券料金	区分	通常料金	会員証提示料金	補助券料金
大人(中学生以上)	3,570円	3,220円	2,520円	大人(中学生以上)	4,120円	3,710円	3,010円
小学生	2,250円	2,030円	1,330円	小学生	2,800円	2,520円	1,820円
幼児(3歳以上)	1,640円	1,480円	780円	幼児(3歳以上)	2,190円	1,980円	1,280円

※ホームページにて、「平日」・「土日祝日・特定期」の入場料金カレンダーをご覧ください。

☒福島県いわき市常磐藤原町藤平50



静岡県

オーシャンスパ Fuua(フーア)

相模灘一望の日帰り温泉施設が熱海に誕生! 日本最大級の露天立ち湯や開放的な休憩エリアで寛ぎのひと時を♪

☎0557-82-0123 <https://atamibayresort.com/fuua/>

特典 利用料金		
区分	通常料金	補助券料金
大人(中学生以上)	3,230円	2,380円
アフター5(17時以降入館)	2,460円	1,630円

※サービス料・消費税・入湯税込
※土日祝日及び特定日については別途330円(税込)の割増料金が発生します。

☒10:00~22:00(最終入館21:00)

☒静岡県熱海市和田浜南町10-1

※0~3歳のお子様は、安全管理上ご入館いただけません。
※4歳~小学生のお子様のご利用は、同性の保護者(20歳以上)の同伴が必要です。
※18歳未満の方のご利用は、保護者の同伴が必要です。



補助券 巻末補助券 (正会員限定)

申請書 インターネット 申請・予約

NEW 新規提携施設

全国

サポート付き市民農園「シェア畑」

利用者数累計約7万人! 無農薬の野菜作りができる初心者向けの農園。
栽培に必要な物は全て揃っているから手ぶらで通えます!



☎0120-831-296 (やさいつくろう) <https://www.sharebatake.com/>

特典 入会金が半額(11,000円→5,500円)

☑ 東京都・埼玉県・千葉県・神奈川県・愛知県・大阪府・兵庫県・京都府・福岡県に130農園以上
☑ 電話またはウェブサイトからお申込みください。
必ずお申込みの際に、ワークジョイさいたまの会員である旨を伝えてください。

長野県、岐阜県、群馬県

マウンテンリゾート割引サービス(日本スキー場開発)デジタルクーポン



自然あふれる山々で、疲れた心と身体をリフレッシュしませんか。
是非、気分爽快な絶景を満喫ください。



<https://www.nippon-ski.jp/coupon/>

特典 優待料金 ※営業時期により異なります

☑ ①申込ページ(上記URLまたはQRコード)にアクセスし、利用施設・優待内容を確認する。
②申込ボタンをクリック後、パスワード「gomountain」と入力をする。
③企業団体名に「ワークジョイさいたま」と入力し、他の事項も入力して送信する。
④申込完了メールが届きます。
⑤ご利用日に施設にて申込完了メールを提示してください。

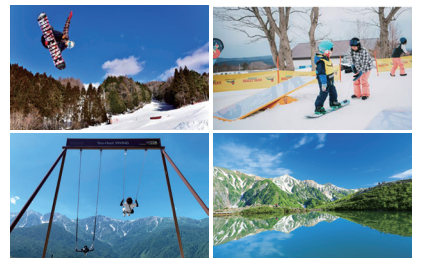


☑ 営業時間、各施設のホームページをご確認ください。

☑ 対象施設 ※グリーンシーズンのプランは、変更となる場合があります。

グリーンシーズン: ●白馬八方尾根 ●白馬岩岳マウンテンリゾート ●つがいけマウンテンリゾート
●竜王マウンテンリゾート ●鹿島槍スポーツビレッジ ●めいほうリゾート ●みやぎ蔵王えぼしリゾート
●片品ほたか牧場キャンプ場 ●レンタルショップSPICY

ウインターシーズン: ●白馬八方尾根スキー場 ●白馬岩岳スノーフィールド ●めいほうスキー場
●つがいけマウンテンリゾート ●竜王スキーパーク ●菅平高原スノーリゾート ●鹿島槍スキー場ファミリーパーク
●川場スキー場 ●オグナほたかスキー場 ●みやぎ蔵王えぼしリゾート ●レンタルショップSPICY



全国

カラオケ館



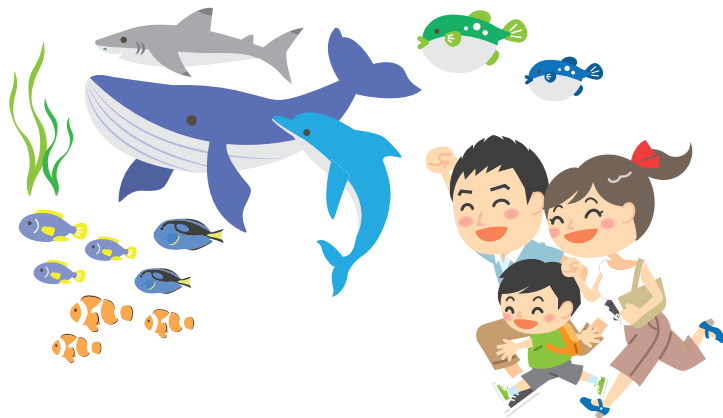
<https://karaokekan.jp>

特典 ●カラオケルーム料金30%割引(一般料金から)
●テレワークルーム料金20%割引
●カラオケフリータイム料金25%割引(一般料金から)

※飲食料・飲み放題・パーティープランを除く
※他のサービス、クーポンとの併用不可

☑ 会員証もしくはカラオケ館公式アプリ画面の提示

お得な「カラオケ館公式アプリ」
法人会員登録方法 →



FUJIYAMAnetクラブ

FUJIYAMAnetクラブはパソコンやスマホで簡単にいつでも
優待価格でチケット購入が可能です。

福利厚生サービス

FUJIYAMAnetクラブ



お問合せは TEL: フリーダイヤル 0120-364-229 メール: fnc@fujikyū-travel.co.jp

※お電話、メールでのお申込み、ご予約は承っております。



優待料金について

※専用サイト内で「補助金対象外」と記載されたプランは700円引きが適用となりません。

正会員／ふるむ会員

補助額 ・ 700円/1人 (優待料金から700円割引で利用できます)
利用制限 ・ 年度内4人分まで

※700円引き対象プランは、商品購入ページに700円を引いた料金を記載しています。
※4人分の制限を超過して利用した場合、補助額を請求いたします。
※年度内4人分の補助の利用後は、優待料金での利用となります。

利 ①FUJIYAMAnetクラブ専用サイトにアクセスし、会員登録

ワークジョイさいたまの会員専用ページ内からFUJIYAMAnetクラブ専用サイトに
アクセスし、会員登録を行います。

※FUJIYAMAnetクラブ専用サイトにアクセス時は以下のID、パスワードが必要となります。

ID:wsc パスワード:2295

※初回お申込み前に富士急トラベルウェブ会員登録 (無料) が必要となります。

②会員登録後、専用サイトで予約・決済

※ご利用日指定の商品については、利用前日の18:00までは変更できます (キャンセルは不可)。

※但し、宿泊や交通を伴うプラン、一部プランは変更・キャンセル規定が異なります。

詳細は各プランのページにてご確認ください。

③利用券 (QRチケットもしくはもぎり券 (電子チケット)) を準備

チケット売り場に並ばず直接入園口又はチケット窓口へお越しください。

一部施設はもぎり券 (電子チケット) となります。もぎり券提示にはスマートフォンまたはタブレット端末が必要です。

④【利用日当日】施設窓口で利用券もしくは電子チケットをご提示ください。



FUJIYAMAnetクラブ専用サイト

掲載した料金および施設情報は令和6年1月末時点のものです。変更となる場合がございますので、詳細については、FUJIYAMAnetクラブ専用サイト等でご確認ください。FUJIYAMAnetクラブホームページでは、期間限定の割引商品や季節ごとのお得なセットプランなどがございます。情報は随時更新されます。
※施設により「設定除外日」がある場合がございます。

山梨県

富士急ハイランド

若者からファミリーまで楽しめる「世界最大級」のエンターテインメントが揃う遊園地。

☎0555-23-2111 <https://www.fujiq.jp/>

特典	フリーパス		
	区分	通常料金 (変動制)	優待料金
	大人	6,000円~7,800円	6,800円
	中高生	5,500円~7,300円	6,300円
	小学生	4,400円~5,000円	4,500円
	幼児・シニア	2,100円~2,500円	2,200円

※大人:18歳以上、幼児:1歳以上、シニア:65歳以上
※一般料金は変動制になるため、ご購入の前に富士急ハイランドのホームページで料金をご確認のうえご利用ください。
※期間限定でさらにお安くお求めいただける特別価格にて販売することがあります。

〒山梨県富士吉田市新西原5-6-1



静岡県

ぐりんぱ

キッズが主役!人気のアスレチックが盛りだくさん。
身体いっぱいあそべる富士山二合目のゆうえんち!

☎055-998-1111 <https://www.grinpa.com/>

特典	入園料		
	区分	通常料金	優待料金
入園料	大人	1,300円	1,150円
	小人・シニア	850円	700円
ワンデーパスポート	大人	3,700円	2,900円
	小人・シニア	2,700円	2,300円

※大人:中学生以上/小人:3歳~小学生/
シニア:60歳以上 (要証明書)

〒静岡県裾野市須山字藤原2427



巻末補助券
(正会員限定)



申請・予約



新規提携施設

神奈川県

さがみ湖リゾートプレジャーフォレスト

広大な自然の中で楽しむアスレチックやBBQは最高!
巨大クライミングアトラクション「マッスルモンスター」が話題沸騰!

☎0570-037-353 <https://www.sagamiko-resort.jp/>

特典	区分	通常料金(ハイシーズン)	優待料金	※大人:中学生以上/小人:3歳~小学生/ シニア:60歳以上(要証明書) ※GW・お盆はハイシーズン料金となります。
入園	大人	1,900円(2,000円)	1,800円	☎ 神奈川県相模原市緑区若柳1634
	小人・シニア	1,200円(1,300円)	1,100円	
フリーパス	大人	4,500円(4,700円)	4,100円	
	小人・シニア	3,700円(3,900円)	3,400円	

神奈川県

さがみ湖温泉 うるり

相模湖の森に囲まれた高台に建つ日帰り温浴施設で、
新宿から約1時間で入浴と森林浴の二重の癒しを味わうことができます。

☎042-685-2641 <https://www.sagamiko-resort.jp/spa/>

特典	入館料(タオルセット有り)		※繁忙期(GW・お盆・年末年始)は、土日祝日料金が適用になります。	
	区分	通常料金	優待料金	
平日	大人(中学生以上)	1,150円	1,050円	☎ 神奈川県相模原市緑区若柳1634 さがみ湖リゾート内
	小人(3歳~小学生)	750円	650円	
休日	大人(中学生以上)	1,350円	1,250円	
	小人(3歳~小学生)	900円	800円	

山梨県

ふじやま温泉

日本最大級の純木造浴室で、富士に沸く極上の自家源泉をお楽しみください。
血行がよくなる高濃度炭酸泉も大人気。

☎0555-22-1126 <https://www.fujiyamaonsen.jp/>

特典	入館料(バスタオル、フェイスタオル込み)		※繁忙期(GW・お盆・年末年始)は土日祝日料金が適用になります。 ※除外日を設ける場合があります。	
	区分	通常料金	優待料金	
大人(中学生以上)	平日	1,600円	1,200円	☎ 山梨県富士吉田市新西原4-17-1
	休日	2,000円	1,500円	
小人(3歳~小学生)	平日	800円	600円	
	休日	1,000円	750円	

静岡県

初島航路&PICA初島R-Asia入園

熱海港から高速船で30分。首都圏から一番近いリゾートアイランドで、非日常の島時間を堪能。

☎0557-81-0541(富士急マリンリゾート) <https://www.pica-resort.jp/hatsushima/>

特典	往復乗船+R-Asia入園セット券		往復乗船+R-Asia入園、島の湯入湯セット券		※小学生未満のお子様: 船舶は大人1名につき1名 まで無料。R+Asia、島の 湯は3歳以上有料	
	区分	通常料金	優待料金	区分	通常料金	優待料金
大人(中学生以上)		3,750円	3,150円	大人(中学生以上)	4,650円	3,800円
	小人(小学生)	1,950円	1,600円	小人(小学生)	2,550円	1,900円

☎ 静岡県熱海市初島

福島県

あだたら山 奥岳の湯

大露天風呂で絶景の山並みを楽しみながら癒される温泉。
泉質は全国的にも珍しい酸性泉です。

☎0243-24-2141 <http://www.adatara-resort.com/green/okudakenoyu.stm>

特典 内容や販売券種などにつきましてはFUJIYAMAnetクラブ専用サイトでご確認ください

☎ 福島県二本松市奥岳温泉

山梨県

河口湖遊覧船「天晴(あっぱれ)」

戦国時代、甲斐武田軍の属していた「水軍」の安宅船がモチーフの純和風な遊覧船。湖面から富士山の絶景を望めるとともに、武将気分も味わえます。



☎0555-72-0029 <https://www.fujigokokisen.jp/contents/appare/>

特典

乗船遊覧料

区分	通常料金	優待料金
大人(中学生以上)	1,000円	900円
小人(小学生)	500円	450円

※小学生未満のお子様は、大人1名につき1名無料
📍山梨県南都留郡富士河口湖町船津4034

神奈川県

箱根芦ノ湖遊覧船

1961年に日本で初めて双胴遊覧船が就航しました。現在は「あしのこ丸」「はこね丸」「十国丸」の3隻の双胴船(定員700名)、周遊船「第二こま」(定員250名)、合計4隻の遊覧船がございます。



☎0460-83-6351 <https://www.hakoneyuransen.jp/>

特典

内容や販売券種などにつきましてはFUJIYAMA net専用サイトでご確認ください

📍神奈川県足柄下郡箱根町元箱根45-3

山梨県

山中湖遊覧船「白鳥の湖」

白鳥の形の遊覧船でエレガントな湖上クルージング。船内は木のぬくもりが溢れ、山中湖の絶景をゆったりと堪能できます。



☎0555-62-0130 <https://www.yamanakako-yuransen.jp/>

特典

乗船遊覧料金

区分	通常料金	優待料金
大人(中学生以上)	1,100円	900円
小人(4歳~12歳 小学生)	550円	450円

※小学生未満のお子様は、大人1名につき1名無料
📍山梨県南都留郡山中湖村平野506-1

山梨県

忍野しのびの里

忍野八海で有名な山梨県忍野村。富士山を望む山間にある、忍者テーマヴィレッジが「忍野しのびの里」です。



☎0555-84-1122 <https://www.oshinoninja.com/>

特典

通行手形

区分	通常料金	優待料金
中学生以上	1,800円	1,700円
小学生	1,300円	1,200円
幼児(3歳以上)	1,000円	900円

※通行手形: 忍者ショー観覧・からくり屋敷・忍者アスレチック利用含む
※茶処ふじみ茶寮でのソフトドリンク1杯付き
📍山梨県南都留郡忍野村忍草2845

静岡県

スノーパーク イエティ

上級者からキッズ・ファミリーまで日帰りでも楽しめる富士山二合目のスキー場!



☎055-998-0636 <https://www.yeti-resort.com/>

特典

滑走券

区分	通常料金	優待料金	
平日	大人	4,300円	3,600円
	小人・シニア	3,300円	2,600円
土休日・年末年始	大人	5,000円	4,100円
	小人・シニア	4,000円	3,100円
ナイター	大人	2,900円	2,500円
	小人・シニア	2,400円	2,000円

※大人: 中学生以上、小人: 3歳~小学生、シニア: 60歳以上(要証明)
※ナイターは15:30移行利用可(営業しない日があります)
📍静岡県裾野市須山字藤原2428



巻末補助券
(正会員限定)



申請・予約



新規提携施設

福島県

あだたら山ロープウェイ

高速ロープウェイであだたら高原の自然へ気軽にアクセス。
四季折々の絶景と高村光太郎が詠った「ほんとの空」が楽しめます。

☎0243-24-2141 <http://www.adatara-resort.com/green/express.stm>

特典 内容や販売券種などにつきましてはFUJIYAMANetクラブ専用サイトでご確認ください

※大人：中学生以上／小人：4歳～小学生
※冬季（11月上旬～4月中旬）は運休です。
📍 福島県二本松市奥岳温泉



静岡県

十国峠ケーブルカー

十国峠ケーブルカーは、十国峠レストハウス2階にある「十国登り口駅」と展望台のある山頂の「十国峠駅」を結ぶ全長316mのケーブルカーです。山頂からは360度の大自然の景観が楽しめます。

☎0557-81-6895 <https://www.jukkoku-cable.jp/index.html>

特典 内容や販売券種などにつきましてはFUJIYAMANetクラブ専用サイトでご確認ください

📍 静岡県田方郡函南町桑原1400-20



山梨県

富岳風穴・鳴沢氷穴

富士山北麓の天然記念物。溶岩流が生み出した洞窟内は一年を通じ0～3℃に保たれ、真夏でも氷柱や万年氷が見られます。

☎0555-85-3089 <https://www.mtfuji-cave.com/>

特典 各観覧料 ※氷穴は3歳未満は入洞できません。また身長100cmに満たないお子様の入洞及びおんぶや抱っこでの入洞はお断りしています。
📍 山梨県南都留郡富士河口湖町西湖青木ヶ原2068-1

区分	通常料金	優待料金
大人(中学生以上)	350円	300円
小人(小学生以下)	200円	150円



宿泊施設

ハイランドリゾートホテル&スパ

ハイランドリゾートホテル&スパは雄大な富士山を目の前に望むリゾートホテル。ご宿泊者様には富士急ハイランド入園無料、ふじやま温泉入館無料など特典が満載！FUJIYAMANetクラブでは富士急ハイランド1日フリーパス付の優待プランを販売しております。

☎0555-22-1000 <https://www.highlandresort.co.jp/>

特典 優待料金 (FUJIYAMANetクラブ専用サイトでご確認ください)

📍 FUJIYAMANetクラブ専用サイトでご予約、事前決済となります。
📍 山梨県富士吉田市新西原5-6-1



宿泊施設

富士山ステーションホテル

富士山ステーションホテルは富士急ハイランドまで一駅、富士山観光にも最適です。富士山駅より徒歩2分！バス・電車はもちろん、お車でもアクセス抜群の好立地です！

☎0555-24-3300 <http://www.fujisanstation-hotel.com/>

特典 優待料金 (FUJIYAMANetクラブ専用サイトでご確認ください)

📍 FUJIYAMANetクラブ専用サイトでご予約、事前決済となります。
📍 山梨県富士吉田市松山2-7-12



宿泊施設

ホテルマウント富士

富士山を見るために建てられたリゾートホテル。富士山と山中湖を望む壮大なロケーションで至高のリラクゼーションを。FUJIYAMANetクラブでは富士急ハイランド1日フリーパス付の優待プランを販売しております。

☎0555-62-2111 <https://www.mtfuji-hotel.com/>

特典 優待料金 (FUJIYAMANetクラブ専用サイトでご確認ください)

📍 FUJIYAMANetクラブ専用サイトでご予約、事前決済となります。
📍 山梨県南都留郡山中湖村山中1360-83



宿泊施設

キャビン&ラウンジハイランドステーションイン、PICAリゾート、期間限定プランなど

FUJIYAMANetクラブでは期間限定のお得なプランや従来では設定が無かった優待金を活用いたしましたお得な交通付きセットプラン、複数の観光施設がセットになったお得なセット券など、さまざまなプランや商品を掲載しております。

特典 優待料金 (FUJIYAMANetクラブ専用サイトでご確認ください)

📍 FUJIYAMANetクラブ専用サイトの各ページをご確認ください。

