

# NEXT STAGE

Saitama City  
Support Magazine

ネクスト ステージ

## 特集「ワークジョイさいたま」 市内中小企業のための福利厚生制度

無垢スタイル建築設計株式会社

株式会社金久保製作所

社会福祉法人誠心会あおぞらウインクルム保育園

医療法人社団泰成会こんの眼科

## 事例紹介「中小企業支援」

「IoTを活用した生産性改善」 藤工業株式会社

「海外進出、海外展示会への参加」 株式会社エイチ・アイ・ティ

「ビジネスコンテストを受賞し販路開拓へ」 株式会社HP

## シリーズ「注目企業におじゃまします！」

株式会社 シンミドウ

株式会社 銀虎

# 良い職場づくりをサポート!!



さいたま市が  
100%出捐

## 市内中小企業のための福利厚生制度

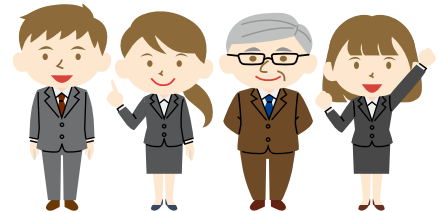
ワークジョイさいたまとは・・・

公益財団法人さいたま市産業創造財団 勤労者福祉サービスセンターの愛称で、市内の中小企業に勤務する従業員及び事業主を対象とした福利厚生制度です。平成10年の設立以来、約900事業所が加入しており、会員の皆さまからの会費・入会金、さいたま市からの補助金によって事業運営しています。

**メリット1 月々わずか600円で充実のサービス!**

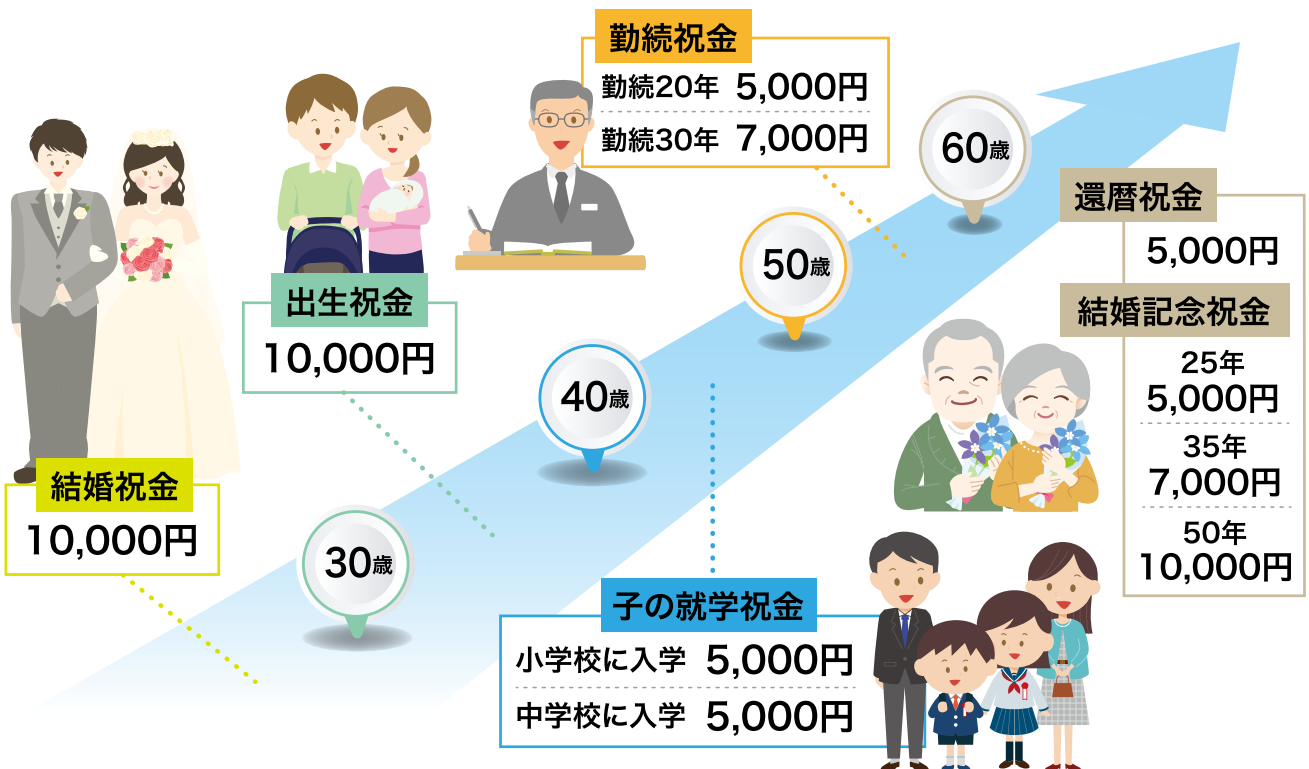
### さいたま市内で働く方の福利厚生を充実

- ☆自社単独で実施するより、少ない経費で従業員の福利厚生の充実が図れます。
- ☆スケールメリットを生かして、従業員のニーズにあった福利厚生が導入でき、『事業所のイメージアップ』と『人材確保及び定着率アップ』、『働きがいアップ』につながります。



**メリット2 従業員のライフサイクルに合った慶弔等給付金!**

### 慶弔等給付金

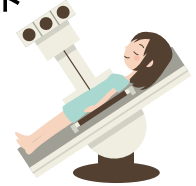


## 人気ランキング

約2,000件のサービスメニューを取揃えています。

- 第1位 **東京ディズニーリゾート®**  
コーポレートプログラム利用券 ▶1,000円割引に
- 第2位 **東武動物公園**  
▶フリーパス引換券が1,700円で購入可能
- 第3位 **ローソンチケット利用補助券**  
▶Loppiで購入する際に500円を補助
- 第4位 **ジェフグルメカード**  
▶ジェフグルメカード5,000円分を4,600円で購入可能
- 第5位 **レストラン食事券**  
▶有名ホテルやビアガーデン等のチケットが会員価格!

- 第6位 **慶弔等給付金**
- 第7位 **市民プール利用補助券**  
▶市民プール(8施設)が220円割引に
- 第8位 **観劇・コンサート・美術展チケット**  
▶各種チケットが会員価格に
- 第9位 **人間ドック・脳ドック補助**  
▶4,000円補助
- 第10位 **宿泊補助**  
▶3,000円補助



## メリット3 充実した割引優待などのメニュー!

### 割引優待

#### レジャー施設

東京ディズニーリゾート®をはじめ、東武動物公園、横浜・八景島シーパラダイス、富士急ハイランド等50を超える関東近郊のレジャー施設を会員特別料金で利用できます。



#### トラベル

宿泊を伴う旅行をする場合、旅行代金の一部を補助(3,000円)します。さらに、リゾートホテル、旅館等の提携施設が会員料金で利用できます。



#### 各種チケット

##### スポーツ観戦

Jリーグ「浦和レッドダイヤモンズ」のホームゲームやプロ野球「読売ジャイアンツ」などの観戦チケットを会員料金で購入できます。



##### ローソンチケット

ローソンチケットが取扱うコンサート・映画・スポーツ・レジャー等の各種チケットを全国のローソン、ミニストップ店頭の端末Loppiで購入する際に500円補助します。

#### グルメ

全国の飲食店(ファミリーレストラン、居酒屋等、約35,000店舗)で利用できる食事券「ジェフグルメカード(5,000円分)」を、4,600円で購入できます。



## 入会案内

### 入会できる方

さいたま市内の事業所に勤務する従業員及び事業主  
※事業所単位で加入していただきます。

### 入会手続き

「入会申込書(事業所用・個人用)」、「預金口座振替依頼書」に必要事項を記入し提出してください。

### 会費

入会金▶1人500円  
月会費▶1人600円

※指定口座から3カ月ごとに自動振替で納入していただきます。(初回は原則現金納入)

**会社の事務負担が増えるのでは?  
会社にプライバシーが漏れるのはいや!**

**こんな心配は無用!!**

チケットの申込等は、会社をささずワークジョイさいたまと直接やり取りをするので大丈夫です。

※慶弔等給付金・入退会手続きは除く



## 皆で学び、皆で成長し、 皆で幸せになる会社であることを目指して。

### 無垢スタイル建築設計株式会社

天然無垢材をはじめとする自然素材にこだわった家づくり行っており、埼玉県内に9つの展示場・ショールームを展開している無垢スタイル建築設計株式会社。「建ててからが本当のおつきあい」をモットーに、地域密着型企业として成長を続けています。



代表取締役 西田 光吉氏

#### 「豊かな暮らし方」を叶える住まいを提案

お客様に天然無垢材の住まいを実感していただけるよう、これまで県内に体験型の展示場を複数開設し、2020年2月には埼玉県内初となる北欧スタイルに特化した複合型展示場「北欧ヴィレッジ」を新たにオープンするなど、自然が持つぬくもりや快適性を活かした“豊かな暮らし方ができる家づくり”を提案してきました。

#### モチベーションにつながる福利厚生

弊社は、会社の福利厚生を拡充するため2007年に『ワークジョイさいたま』に加入しました。東京ディズニーリゾートや東武動物公園等のレジャー施設を中心に利用していると聞いており、平均年齢が30代と若い従業員にマッチしたサービスが多いと感じています。創業以来、事業拡大とともに従業員数もここ10年間で約3倍に増加しましたが、今後の会社の成長には新しい人材は不可欠。新卒採用の時期には、求職者から福利厚生についての問合せをいただくなど、働く環境づくりの大切さを再認識しているところです。

▶「豊かな暮らし」を叶えるアイデアが詰まった設計。オープンスタイルのキッチンで、家族のコミュニケーションも自然と育めます。



#### 求人にも時代に適した プロモーションが必要

近年、建設業界では人材難・採用難が続いていますが、雇用が難しいというより、求職者に対してちゃんと向き合うプロモーション活動が難しいのではと考えています。媒体を活用した求人広告やホームページの充実など、雇用に関してしっかりコストをかけることが必要で、福利厚生もそのひとつ。楽しい会社であること、前向きな会社であること、そういった会社としての魅力を発信し続けられれば、自ずと雇用はついてくると実感しています。



▲「見て、来て、触って、泊まって、体感できる無垢スタイル」をコンセプトにモデルハウスを展開。9箇所目となる体験型展示場(北欧ヴィレッジ)は、グループ単独展示場ショールームとして、県内でも最大級の規模です。

#### ワークジョイさいたまの人気メニュー

##### 東京ディズニーリゾート® コーポレートプログラム利用券

東京ディズニーランド、東京ディズニーシー、またはディズニーストアのチケット販売窓口にてチケット購入時、利用券を提出すると**1,000円**引きで購入できます。(年度内4枚まで)



©Disney

#### 無垢スタイル建築設計株式会社 プロフィール

【所在地】さいたま市西区三橋5-635  
 【事業内容】新築・リフォーム・土地探し・耐震診断・補強・建築物の設計・施工・不動産(売買・資産活用)  
 【従業員数】125人  
 【TEL】0120-262-900  
 【URL】  
<https://www.muku.co.jp/>



## 世代を超えて、一人ひとりが 働きがいを感じられる職場に。

### 株式会社金久保製作所

工場が建ち並ぶ岩槻区の一角で、精密さを要する空圧機器や医療機器部品の製造、加工を中心に操業している株式会社金久保製作所。2019年9月、埼玉県より「シニア活躍推進宣言企業」に認定され、シニアが安心して働ける職場づくりなど、ワークバランスにも積極的に取り組んでいます。

代表取締役 **武野谷 富之氏**



#### 長年にわたって培われた 絆の深さが社風にも

『ワークジョイさいたま』には2011年から加入し、従業員それぞれがレジャー施設の割引や図書カード等の金券類購入など様々なサービスを利用しているほか、会社として慶弔等給付金を申請しています。社内でのコミュニケーションを活性化させ、社員のモチベーションを引き出し生産性を向上させたいという思いから、暑気払いや忘年会をはじめ、日帰り旅行や宿泊の旅行といったイベントを年間行事にしており、毎回ほぼ全員が参加しています。シニア世代はもちろん、若い従業員たちもこのようなイベントを楽しんでいるようで、年齢に関係なくアットホームな雰囲気が、我が社の社風なのではと思っています。

#### 「ものづくり」の楽しさを 若い世代にも継承したい

慶弔給付金を申請する際、「さすがに勤続60年のお祝い金はないね」と、社内で笑い話になるように、設立当初から勤務している従業員もおり、現役の機械工として活躍しています。一方で、シニア世代が元気なうちに、若い社員を育てたいとの思いから、昨年从高卒採用を始めました。現在、教育システムを構築している段階

ですが、仕事とは別に、自分の欲しいものや好きなものを自由に作れる環境を整えたいと考えています。「ものづくり」を楽しめる時間があれば、技術やモチベーションのアップにつながるのではないのでしょうか。世代を問わず、すべての従業員が喜んでくれる職場であるよう、経営者としての努力を続けていきます。



▲機器部品だけでなく、万華鏡や釣り具カスタムパーツも製作。左の大きな万華鏡は、JRからの依頼を受け、小海線の野辺山駅エコステーション展示されています。



▲金久保製作所の機器部品を集めて作られたロボット模型。「ものづくりを楽しむこと」を大切にしている会社ならではの遊び心が伝わってきます。

#### 株式会社金久保製作所 プロフィール

【所在地】さいたま市岩槻区大字掛7953番地の6

【事業内容】精密機械の部品加工・組立

【従業員数】34人

【TEL】048-757-4675

【URL】<http://www.kanakubo-ss.co.jp>



#### ワークジョイさいたまの人気メニュー

##### 慶弔等給付金

結婚・出産・勤続など、ライフスタイルに合わせた祝金、傷病見舞金などを給付します。



## 女性が長く働きやすい環境づくりを通じて 子どもも親も安心できる保育園へ

### 社会福祉法人誠心会 あおぞらウィンクルム保育園

あおぞらウィンクルム保育園は、大宮駅西口から徒歩3分。乳幼児の子育て支援を中心とした複合施設「のびのびプラザ大宮」内に設置されている認可保育園です。規定の保育時間のほか、延長、休日、一時保育、22時までのトワイライトステイなどにも対応しています。運営母体の社会福祉法人誠心会は、同園のほか中央区のあおぞら保育園、西区のあおぞら西保育園も有しており、ワークジョイさいたまには3園合わせて79名が加入しています。

園長 大野 智子 氏



#### さいたま市が後ろ盾の安心感と 手頃な会費が入会の決め手

『ワークジョイさいたま』に入会したのは2014年。営業担当の方から案内されたのがきっかけでした。決め手は、さいたま市が全面出資しているという安心感と会費の手頃さです。保育園の多くは、福利厚生面が手薄いのではないかと感じており、特に当園のような認可園は、国や自治体から補助金を受けて運営しているため、その使い途には慎重になります。その点、『ワークジョイさいたま』の福利厚生制度は、手頃な会費でサービスが充実していて魅力で、会費は当園が負担する形で入会することに決めました。

#### 働く女性を支えるサービス 公私両面で活用

職員のほとんどは女性で、結婚、出産、子育てをしながら働いているため、慶弔等給付金のサービスは大変喜ばれています。また、レジャー施設の割引・補助では、東京ディズニーリゾートの利用券が1番人気があり、水族館、動物園、果物狩りなども好評です。家族連れだけでなく独身の人も友人と出かけていると聞いています。

#### 社会福祉法人誠心会 あおぞらウィンクルム保育園 プロフィール

- 【所在地】さいたま市大宮区桜木町1-185-2  
のびのびプラザ大宮2階
- 【事業内容】保育施設の運営
- 【従業員数】31人
- 【TEL】048-782-8716
- 【URL】<http://www.seisinkai.ed.jp/vinculum/>



また、職員同士や家族との旅行で宿泊補助のサービスを活用し、職員同士の交流や家族とのコミュニケーションを楽しんでいるようです。これまでペーパーウェイト作り、藍染め、陶芸などを体験していると聞いています。普段は教える立場なので、教えられる側に立つと新たな発見があるようです。

#### リフレッシュして意欲につなげ 学んだことを保育に還元を

採用面接時に、「ワークジョイさいたま」の説明をする上好感触で、定着率アップにもつながっていると思います。職員にはこれからも、サービスを利用しながら積極的に外に出て社会に触れることで見聞を深め、リフレッシュして明日への意欲につなげるとともに、得たものを保育に還元してもらいたいと願っています。



▲大きな窓から自然光が差し込む一時保育室。「ウィンクルム」はラテン語で「絆」の意味。さいたま市のビジョン「子どもが輝く絆で結ばれたまち」にちなんでいる。

#### ワークジョイさいたまの人気メニュー

##### 国内・海外旅行で使える宿泊補助

指定旅行会社で申込みをした場合、**3,000円を補助**  
(年度内1回まで)



▲職員同士の親睦旅行

## 社会貢献に直結している誇りを、 スタッフみんなが持てるように

### 医療法人社団泰成会 この眼科

2001年の開院以来およそ20年にわたり、地元はもちろん、遠方から訪れる患者さんたちを診療してきたこの眼科。「できないことがないクリニック」を目標に、眼科における一般診療から先進的な治療、専門的な手術にいたるまで幅広く対応し、高度な眼科医療を提供しています。

院長 今野 泰宏氏



#### より良い職場環境の構築に 経営者としてできることを

この眼科は、最新の医療機器を揃え、専門性が高く経験豊富な非常勤ドクターの診療日を設けるなど、大学病院で行われるような高いレベルの診療体制を整えています。診療の充実を図り続けるあいだに医師やスタッフの数も増えてきました。経営者としてはスタッフへの福利厚生を構築したいと考えていたものの、なかなか時間が取れずにいました。あるとき市役所で『ワークジョイさいたま』のパンフレットを手にし、これだ!と直感しすぐに入会しました。入会後はスタッフが自由にレジャー施設やチケットの購入等のサービスを利用するようになりました。経営者からすると、福利厚生の充実を“おまかせ”できるところがとても良かったと思います。

#### コミュニケーションの取り方も 時代に合わせて

スタッフにとって働きやすい職場であるために心がけているのは、できるだけ風通しの良い環境づくり。スタッフ一人ひとりとゆっくり話ができる時間はなかなか取れませんが、院内でLINEグループを作成するなど、SNSも積極的に活用しコミュニケーションを図っています。

#### 医療法人社団泰成会 この眼科 プロフィール

【所在地】さいたま市浦和区常盤10-7-11  
【TEL】048-830-0533  
【URL】<http://www.konno-eye.com>



また、年に2回のパーティーを開き、スタッフとは和気あいあいと直に親交を深めています。

私たちの仕事は困っている人を助ける仕事であり、直接的に社会貢献につながっています。スタッフには、いつでも誇りを持って仕事に臨めるよう、職場環境からもサポートしていきたいと思えます。



▲明るくフレンドリーな笑顔が印象的な今野院長とスタッフの皆さん。親切で丁寧な対応は、患者さんに安心感を与えてくれます。



▲メガネの処方から手術を伴う治療まで、最新の医療機器・設備をいち早く導入し、幅広い眼疾患に対応できる体制を整えています。

#### ワークジョイさいたまの人気メニュー

##### ローソンチケット利用補助券

ローソンチケット取扱いのチケットを、全国のローソン・ミニストップ店舗のLoppiで購入する際に**500円補助**します。



## IoTを活用した生産性の改善で、次のステップへ

### 藤工業株式会社

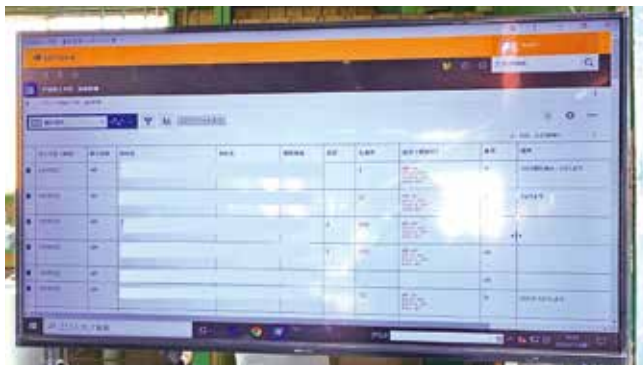
鉄筋工事一式から基礎部分製品まで、住宅における鉄筋加工製品の製造・販売を手がける藤工業株式会社。生産性と効率化を高めるためにIoTを利用したシステムにいち早く取り組み、業界の内外からも注目されています。

代表取締役社長 藤田 清志 氏



#### 若い社員たちの主導でIoT活用プロジェクトが始動

建築の現場ではさまざまな変更事項が多く、工場や事務所とタイムリーに連絡を取り合えないことから、生産状況の把握ができず、時間や製品のムダが発生しがちでした。この状況を改善したいと、昨年4月にスタートさせたのが『プロジェクトM(見える化のM、みんなでのM)』。各工場長などが中心となってチームを組み、財団から派遣された専門家によるファシリテーションのもと、各工場の問題点などを引き上げ、改善に向けてアイデアを出し合い、その日の生産状況がひとめでわかる“見える化”のシステムを構築できました。IoTの活用で、今までの問題点が解決されたことはもちろんですが、プロジェクトを通じて、普段なかなか聞くことのできない若い社員たちの生の声を聞ける機会にもなり、そのことが嬉しい点でもありました。



▲現場と工場、それぞれの進捗がひと目でわかる“見える化”を実現。ムダを省き、生産性を高める画期的なシステムは、業界内でも注目を集めています。

▶生産計画の変更をタイムリーに把握するため、現場にモニターとタブレットを設置。急な計画変更にも対応できるようになりムダを大幅に削減。



#### プロジェクトの成功を新たなステップへと導くために

さらに嬉しいことに、今年に入り、国内の製造業のスマート化を推進する団体『IVI』が開催する『IVI地域アワード2019』に参加し、プロジェクトチームがプレゼンテーションしたところ、最優秀賞を獲得することができました。この受賞が、次のステップに進むモチベーションになるのではと期待しています。

現在、岩槻と北海道、東北地方に工場を展開し、鉄筋の総合デパートとして「3S(創意工夫・スピード・信頼)」を心に、地域No.1企業をめざしています。社員誰もが誇りを持って仕事ができる、そして『藤工業』の名前を聞いてすぐにわかってもらえるような企業に成長していけるよう、一歩ずつ前進していきます。



▲2003年、新たなチャレンジとして越谷から移転・開設した岩槻工場。「鉄筋加工製品販売の総合デパート」を目指す工場にふさわしく、大量の資材が並んでいます。

#### 藤工業株式会社 プロフィール

【所在地】さいたま市岩槻区古ヶ場2-7-1

【事業内容】建築・土木・鉄筋加工請負

【従業員数】90人

【TEL】048-795-0075

【URL】<https://www.fuji-kougyou.jp>





## ドイツ展示会出展から動き出した “海外進出”という目標

### 株式会社エイチ・アイ・ティ

健康診断に関わるソフトウェアをはじめ、医療機関向けのソフトの開発・販売を手がける株式会社エイチ・アイ・ティ。“健康診断”という仕組みが、世界的にはまだ浸透していない中、ドイツで開催される世界最大の医療機器展示会にも出展し、海外進出を視野に入れたビジネスを展開しています。

代表取締役 竹路 等氏



#### 将来的に検討していた海外進出 財団からのアドバイスがきっかけに

健康診断の業務をサポートするシステムや健診帳票作成ソフトの開発・販売の会社を立ち上げて20年。チャンスがあれば海外へも進出したいと考えていたときに、財団からドイツで行われる医療機器展に出展してみないかと声をかけてもらいました。言葉の違いはもちろん、“健康診断”という概念がない異国での商談に、当初は試行錯誤を繰り返していましたが、2年目、3年目と連続して参加していく中で、今後の方向性が見えてきました。医療先進国であるドイツにおいて、“健康診断”の役割やメリットが理解されれば、欧米諸国進出の足がかりにもなると感じ、展示会を通じて市場の開拓を進めるとともに、将来的には現地事務所の開設も目指しています。

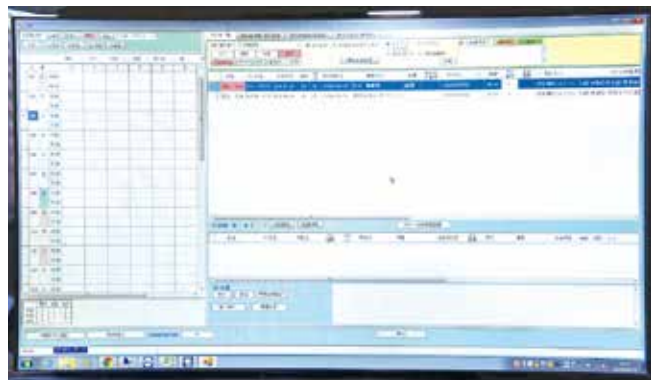
#### 産学連携で挑む、AIによる データ解析システムの開発

一方で、今年から新たに、埼玉大学とAIを活用した共同研究に取り組みます。これは、健康診断のデータをAIが解析して、1～3年先の予測値を割り出すことにより、運動や食事の留意点がわかり、さまざまな疾病の予防につなげるという試みです。展示会と同じく共同研究に関しても、財団のコーディネーターの方は知見が深く、適切なアドバイスをしてくれるので大変助かっています。

日本は世界でも有数の長寿国ですが、その背景には、健康診断という仕組みが社会全体に定着していることがあります。健康診断で得られる情報を、人々の健康な毎日に活かせるよう、これからも弊社のアイデアと実績で、貢献していきたいと思います。



▲2019年11月、ドイツで開催されたヨーロッパ最大の医療展示会MEDICAに出展。出展回数を重ねることに、新たな可能性が広がる。



▲HIT社は、医療現場で健診業務を担うスタッフや医師にフォーカスしたソフト開発が好評で、日本全国の医療機関で導入が広がっています。

#### 株式会社エイチ・アイ・ティ プロフィール

【所在地】さいたま市北区宮原町1-853-8

ウェルネスキューブ大宮4F

【設立年月】平成10年10月6日

【事業内容】コンピュータ及びコンピュータ周辺機器に関するソフトウェア及びハードウェアの企画、設計、開発、販売。

【TEL】048-729-7490

【URL】

<https://www.hitnet.ne.jp>



## ビジネスコンテストで受賞、さらなる販路開拓を

### 株式会社HP

女性の悩みを解決する軽量・高品質「リアルエアウィッグ」の開発販売において、「世界を変える起業家」ビジコンinさいたま2018にて、見事グランプリを受賞。業界の常識に大きな改革を起こす企業として、注目度が高まっています。



取締役 松本 祐賢 氏

#### “商品の良さ”をどう伝えるか ビジコンに参加してわかったこと

エクステンションやハーフウィッグなどのヘアアクセサリを中心に店舗で販売しているなかで、ミドル世代の女性たちから、「手頃な価格で良質なウィッグがない」との声を多く聞くようになり、商品の開発に着手しました。手作りと同等の軽さ、使用感を機械で仕上げられるようになるまで、試作を繰り返すこと3年、ようやく「リアルエアウィッグ」が完成しました。販路拡大の一環として、財団からビジコンの参加を勧められ、2017年に初参加。

結果を残すことはできませんでしたが、言葉だけでは伝わらないという問題点が明確になったので、2度目の応募に向け、財団の担当者と「どうしたら一般の方にも響くように伝えられるか」を徹底的に探り、現物を持参して臨んだところ、グランプリを獲得できました。

#### 海外そして医療の現場へ 高品質なウィッグを多くの人に

グランプリ受賞後、財団のサポートで、ショッピングセンターの催事にも出店するなど、新たな販路が広がりました。そして、次のステップとして海外市場も見据え、現在シンガポールでの販売に向けての代理店契約を進めているところです。また、以前から医療用としてのウィッグを大学病院で展示・販売していましたが、NPO団体を

通じて、患者さんに「リアルエアウィッグ」のモニターになっていただき、使い心地などのデータを収集し、商品の改善や販売方法に役立てていきます。

今後も、ウィッグを必要とする方々のサポートにつながるよう、高品質で経済的に負担の軽い商品を提供していきます。



▲どんな時でもおしゃれをしたい女性のために、髪型はもちろん、髪の長さや分け目など、スタイルが異なるタイプを医療用のウィッグでも展開。



▲本社近くのショールームでは、『リアルエアウィッグ』誕生までの足跡がわかるパネルを設置。主軸の『リアルエアウィッグ』をはじめ、価格によって選べるウィッグが多彩に並び、実際の着け心地を比べられます。



▲『ビジコンinさいたま2018』では、協賛団体賞も受賞。HP社のビジネスプランは、金融機関を中心に、5社から高い評価を受けました。

#### 株式会社HP プロフィール

【所在地】さいたま市北区宮原町4-21-1  
 【事業内容】ウィッグ・アクセサリ製造・販売  
 【従業員数】10人  
 【TEL】048-661-8088  
 【URL】  
<https://www.handhairproduce.com>



# 株式会社 シンミドウ

## 新しい就職のカタチを、さいたま市から発信

地元でUターン就職したい学生と、新卒採用が難しいと考えている地方企業。採用支援の会社として、地方出身学生と地方企業をどうしたら結び付けられるか…。笹田さんを中心に若いスタッフ達やインターン学生とアイデアを出し合う中で、さいたま市のビジネスコンテストを知り、応募しました。「コンテストに出場することが皆のモチベーションにつながり、大きな転機になりました」と笹田さんは振り返ります。そして、「地方出身学生と地方企業のマッチングサービス」というビジネスプランで、「世界を変える起業家」

ビジコンinさいたま2018の“地域を変える起業家賞”に選ばれました。

そのビジネスプランをもとにして、東北・北信越・北関東という“キタ”に特化した地方就職サイト『キタイコ』としてブラッシュアップし、サービスを開始しました。地方にも数多くの優良企業があるのに、知名度がないことが理由で学生のUターン就職に繋がっていない現実があるため、「まずはこれらのキタの地域に、さいたま市から新しい就職のカタチを発信していきたい」と、笹田さんは意欲的に語ってくれました。



▲社員が働きやすく、社会に貢献できる会社でありたいという理念のもと、さまざまな認証や表彰を受けています。



代表取締役  
笹田 知弘 氏

「新卒採用を支援している会社なのだから」と、一人で起業したときから自社での新卒採用を始めた笹田さん。新卒に特化した『キタイコ』が東北、信越で浸透したのち、近い将来、Uターン転職などの中途採用の支援も視野に入れています。



▲20代を中心とした若い社員たちが働くオフィス。カフェのような明るく居心地の良いスペースにリノベーションされています。

### 株式会社 シンミドウ

【所在地】さいたま市大宮区桜木町4-244-1  
TSUZUKI BLDG. 2F  
【設立】2008年1月28日  
【事業内容】新卒・既卒者向けの採用及び紹介支援、新入社員若手社員向け教育研修  
【TEL】048-657-4343  
【URL】<https://sinmido.com>

# 注目

気になるあの企業の魅力に迫る

## 注目企業におじゃまします！

### 株式会社 銀虎

#### 地域に根ざし、畳の良さを伝えられる店に

「地域に根ざした畳店として、畳の張り替えを行うだけでなく、畳がある生活の『良さ』も提案しています」と語る代表の高野さん。お客様からの要望をきめ細やかに聞き、丁寧な施工を行っています。「畳の良さを伝えるためには、畳表の材料である『い草』をもっと知る必要がある」と考え、毎年熊本県八代市の生産者を訪ね、い草について学ぶ努力を惜しまない姿勢も信頼につながっています。

2017年には企画・広報を担当する中島さんがさいたま市の名産である盆栽のための敷板「盆彩畳」

を「さいたま市ニュービジネス大賞」で発表し、「女性起業家賞」を受賞しました。受賞したことで改めて畳の良さに可能性を感じ、畳の様々な用途の提案も行っているとのこと。

「一度畳を張り替えたらおしまいではなく、畳に何かあった時にはいつでも連絡をいただけるような、地域に根ざした畳店になりたい。だからこそ、正直な仕事を続けるだけです」と語る代表の高野さん。お二人の想いは揺らぐことなく、理想の畳店へと一歩ずつ前進しています。



代表取締役 高野 登 氏

「生産者のい草に対する想いを知るほど畳の良さを実感し、その『良さ』をお客様に届けることが自分の使命です」と語る代表の高野さん。「畳も人も、長い付き合いを」そんな関係を願っています。



▲(左)補助金を活用して、お客様に気軽に来店していただき「畳のある生活の『良さ』」を感じていただけるように、畳表や畳縁をディスプレイするスペースを設けました。また、湿度管理ができる畳表の保管庫を設置することで、畳表を最良の状態でお客様のもとにお届け出来るようになりました。お客様のために出来ることを常に考えています。▲(右)「地域のお客様とのつながりを大切にしたい」と語る高野さんと中島さん。地元イベントへの参加や小学生の職場見学を受け入れるなど地域に密着した活動が広がっています。



### 株式会社 銀虎

【所在地】さいたま市見沼区堀崎町520-4  
【創業年】2002年  
【事業内容】畳工事、畳の製造・卸売・小売  
「埼玉県知事許可(般-30)第67146号  
内装仕上工事業」  
【TEL】048-812-5773  
【URL】<https://gintora.co.jp>



あなたの新しいビジネスが世界を、業界を、地域を変えていく

# 「世界を変える起業家」 ビジコン in さいたま 2019 受賞者が決定しました!

令和元年12月4日(水)に「世界を変える起業家」ビジコン in さいたま 2019 最終審査会が開催されました。  
応募者47組の中からファイナリスト10組によるビジネスプランの情熱的なプレゼンテーションが行われました。



詳しい受賞内容は特設サイトをご覧ください。  
[www.change-saitama.com](http://www.change-saitama.com)

世界を変える起業家たち  
受賞プラン



**グランプリ KOICHI SHOOT**



新たな伝統の創造により見沼のテロワールを

**世界に発信するクラフトジンジャービア**

株式会社しょうがのむし 代表取締役 周東 孝一

地域を変える起業家賞

MOTOHIKO ONOUE

できる男は家事も楽しむ。  
男性高齢者が家事の効果で  
ピンピンコロリ

株式会社  
コンパート・タウン  
代表取締役  
尾上 元彦



女性起業家賞&オーディエンス賞

HIROKO TANIMOTO

「製造業」業界を変える!  
魅力アピールを実現するクロスメディア戦略事業  
クロスものメディア.com

株式会社  
デジタルベリー  
マネージャー  
谷本 浩子



若手起業家賞

KEISHIRO SAKASHITA

**SAKELAVO**

～お酒を楽しむ科学する～

株式会社  
SAKELAVO  
代表取締役  
坂下 慧志郎



審査員特別賞

KATSUHIKO MATSUYAMA

さいたま市発!  
シニアを元気にするトレーニング  
**Beat de ladder!**  
ビートでラダー

株式会社  
MDS  
代表取締役  
松山 克彦



共催:さいたま市

【後援】公益財団法人埼玉県産業振興公社/埼玉新聞社/テレ玉/株式会社日本政策金融公庫/日本経済新聞社さいたま支局 【協力】埼玉県産業技術総合センター

## Next Stage <2020年(令和2年)3月発行> No.35



公益財団法人 さいたま市産業創造財団

TEL 048-851-6652 FAX 048-851-6653

〒338-0002 さいたま市中央区下落合5-4-3

さいたま市産業文化センター4階

URL <http://www.sozo-saitama.or.jp>

E-mail [shien@sozo-saitama.or.jp](mailto:shien@sozo-saitama.or.jp)

産学連携支援センター埼玉

TEL 048-857-3901 FAX 048-857-3921

〒338-0001 さいたま市中央区上落合2-3-2

新都心ビジネス交流プラザ3階

